

### **3. Sala de Proyección**

Destinada a promocionar la imagen y los recursos locales en aras del turismo.

Posee la función de sala multiusos, donde se pueden impartir conferencias o cursos de formación.

Actualmente se proyecta una presentación bilingüe sobre los utensilios típicos de la vivienda y las herramientas de faena. Gran parte de ellos están expuestos en la siguiente sala.



### **4. Sala de Aperos de Labranza**

El Centro cuenta con una valiosa colección donada generosamente por vecinos del municipio.

Este conjunto se ha organizado en varias vitrinas expositoras. En un lateral se han colocado los aperos de labranza propiamente dichos y en el otro, los utensilios relacionados con la vida en la huerta.



### **5. Salón de Exposiciones Temporales**

Ubicado en la planta alta, actualmente exhibe una exposición de fotografías antiguas de temática diversa sobre Aguadulce.



## **CENTRO DE INTERPRETACIÓN DE LAS HUERTAS**



Tlf y Fax del Centro: 954 81 62 11

**Ayuntamiento de Aguadulce**

Tlf.: 954 81 60 21 / 62 20

Fax: 954 81 63 28

[www.aguadulce.es](http://www.aguadulce.es)

[aguadulce@dipusevilla.es](mailto:aguadulce@dipusevilla.es)



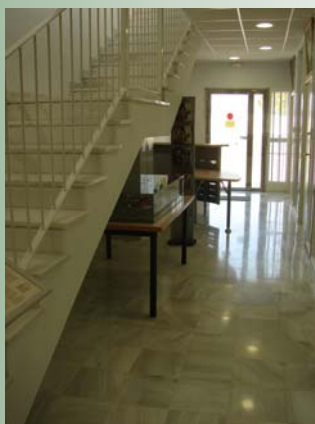
**A**guadulce no se entiende sin sus huertas, famosas a gran escala. La vida del municipio ha estado estrechamente ligadas a sus huertas, que han generado mucha actividad.

Este Centro nace para hacer un reconocimiento a las tradicionales huertas de Aguadulce y a la labor del hortelano.

Se pretende que este recurso que han sido y son las huertas, que este patrimonio natural, cultural y etnológico de Aguadulce, se convierta en un producto turístico.

Con el fin de que perdure para próximas generaciones y ayude a que las huertas se revitalicen y se complementen con las posibilidades que brinda el turismo rural sostenible.

El centro se estructura en torno a un itinerario que recorre cinco zonas visitables.



## **1. Pasillo con exposiciones**

Es el punto de partida de nuestro viaje que nos lleva a conocer las huertas de Aguadulce.

En los patios de luz se exhiben piezas mayores, así como fotografías e información turística de la localidad.

Una maqueta nos muestra una vista aérea de la Ruta de las Huertas.



## **2. Sala Interactiva**

En ella, por un lado, podemos conocer la Ruta de las Huertas y un poco de historia de cada una ellas.

Por otro lado, consta de una proyección bilingüe donde nuestros hortelanos expresan su sentir de lo que fueron, lo que son y lo que creen que serán las huertas.

A ambos lados, una serie de pantallas táctiles ofrecen información, de forma fácil e intuitiva, de cada huerta.

Un novedoso suelo interactivo ambienta este espacio, a la vez que hace referencia al Arroyo de la Ribera, origen de las huertas.

